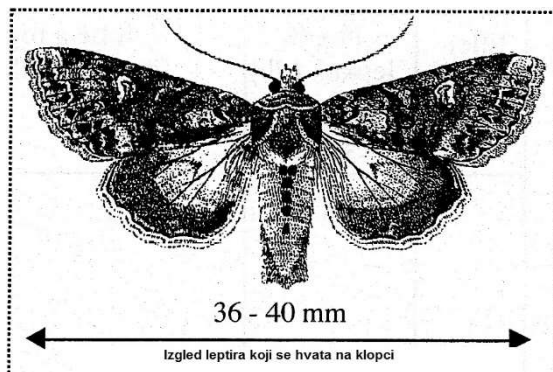


Kupusna sovica – *Mamestra brassicae*

Opis: Raspon krila je 40 do 48mm. Osnovna boja krila je tamno siva do crna. Bubrežasta mrlja je jasno vidljiva, ivice su od jasnih belih crta. Kružna mrlja je vidljiva, ali je prljavo bele boje. Na spoljašnjem rubu krila je cik cak linija. Zadnja krila su siva. Grudni deo je dlakav, sivo crne boje.

Hrani se prvenstveno na kupusnjačama i šećernoj repi, ali i na salati, špenatu, kukuruzu, maku, paradajzu, paprici, drugom povrću (prvenstveno na krstašicama i mahunarkama). Gusenice se hrane prvo praveći male rupice na listovima, a zatim se ubušuju u glavice kupusnjača. Izmet se može naći na napadnutim biljnim organima, pa se razvijaju truleži.



Klopku treba postaviti u blizini gajenih biljaka, u visini gornjeg dela gajene biljke. Klopka može da se okači na letvu u polje, na drvo ili okolno šiblje ali na visini 1 do 1,5m visine. Uobičajeno je da se skupljaju u ogradama i na zakorovljenim ivicama polja. Uobičajena pojava leptira prve generacije kod nas je početkom maja, a druge krajem juna i početkom jula.

Selektivnost Csalomon® klopki prema iskustvima iz Mađarske: klopka nekada sakupi i relativno veliki broj lepira *Discestra trifolii*. Ti leptiri su manji od kupusne sovice, a osnovna boja im nije crna, nego siva. Na prednjim krilima nema belu bubrežastu mrlju. Pojedinačni primerci roda *Apamea* spp. se takođe ulove, ali su oni veći sa potpuno drugačijim šarama na prednjim krilima. Nekoliko vrsta roda *Mythimna* spp. se takođe lovi, ali su one mnogo svetlije, sa žućim bojama.

Dužina trajanja Csalomon® klopke zavisi od uslova tokom godine. U zavisnosti od temperature jedan feromon traje 4 do 6 nedelja. Posle tog perioda se predlaže postavljanje novog feromona da bi se nastavilo efikasno otkrivanje i praćenje. Preporučuje se upotreba VARL+ klopke, jer je ona kod ove vrste pokazala odličnu osetljivost, beleži i pojedinačne primerke, a ima dovoljno velik kapacitet i za povećanu brojnost. Kada se lovi veliki broj leptira u donju posudu se tada može sipati voda u kojoj će se insekti daviti (tada ih je teško tačno prebrojati) ili se u vodu stavi par kapi insekticida na bazi malationa ili deltametrina.

Feromonske klopke su odlične za određivanje vremena primene insekticida, koji su efikasni dok su gusenice kupusne sovice male i nalaze se na površini biljaka. Kasnije, kada se gusenice ubuše, nemoguće ih je efiskano suzbiti, jer ne dolaze u dodir sa insekticidima.



Csalomon® je registrovana robna marka Plant Protection Institute, Hungarian Academy of Science.

Proizvođač: MTA Növényvédelmi Kutatóintézet (Plant Prot. Inst. HAS) Budapest, Pf 102, H-1525, Hungary;
internet adresa: <http://www.csalomontraps.com>

Prodaja: Agroprotekt doo, Nikole Pašića 9, 25000 Sombor, telefon 063 326 772, faks 025 444 905.

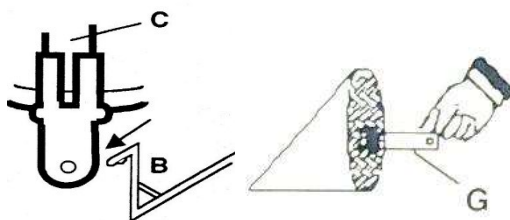
Stanje štetnih organizama u poljoprivredi
www.agroupozorenje.rs
podelite podatke iz Vašeg voćnjaka sa ostalima

Više podataka o upotrebi feromonskih klopki pročitajte na <http://agroprotekt.leptiri.co.rs/klopke.htm>

Feromone koji će se kasnije koristiti čuvati na temperaturi od -5 do -10°C (u zamrzivaču)

UPUTSTVO ZA SASTAVLJANJE KLOPKE TIP VARL+

1. Ugurajte držač (B) u rupicu na bočnoj letvi (C).
Uradite isto na drugoj strani plastičnog držača.

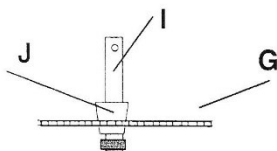


2. Postavite posudu za sakupljanje (A) na donju stranu levka (D) i pričvrstite je držačem (B).

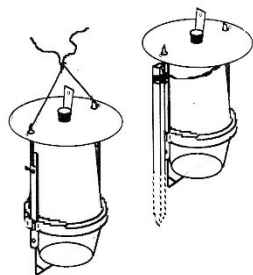
3. Postavite zeleni poklopac (E) na levak i učvrstite ih sa strane kroz rupe (F) koje su na bočnoj letvi.

4. Otvorite alufoliju (G) u kojoj je kapsula sa mirisnim mamkom.

5. Postavite kapsulu (I) pažljivo kroz rupu (K) i pričvrstite je čepom (J) kroz rupicu tako da kapsula bude na sredini rupe (K).



6. Sastavljenu klopku učvrstite žicama na stablo ili na nosač klopke.



Napomena Alufolije u kojima su kapsule sa mirisnim mamcima treba držati na temperaturi od -10°C (u zamrzivaču)

Sklapanje klopke možete pogledati na webu:
<https://www.youtube.com/watch?v=xORPfEK7ZMo>
http://agroprotekt.leptiri.co.rs/vrste_klopki.htm

